

СХЕМА ГРАНИЦ

Объект: Сооружение (тепловая сеть Т1,Т2: Ду=426/560 мм) к.н. 50:24:0000000:73053, сооружение (горячее водоснабжение Т3: Ду 219/315 мм Т4: Ду=160/200 мм.) к.н. 50:24:0000000:73054

Местоположение: Московская область, Орехово-Зуевский район, г. Ликино-Дулево

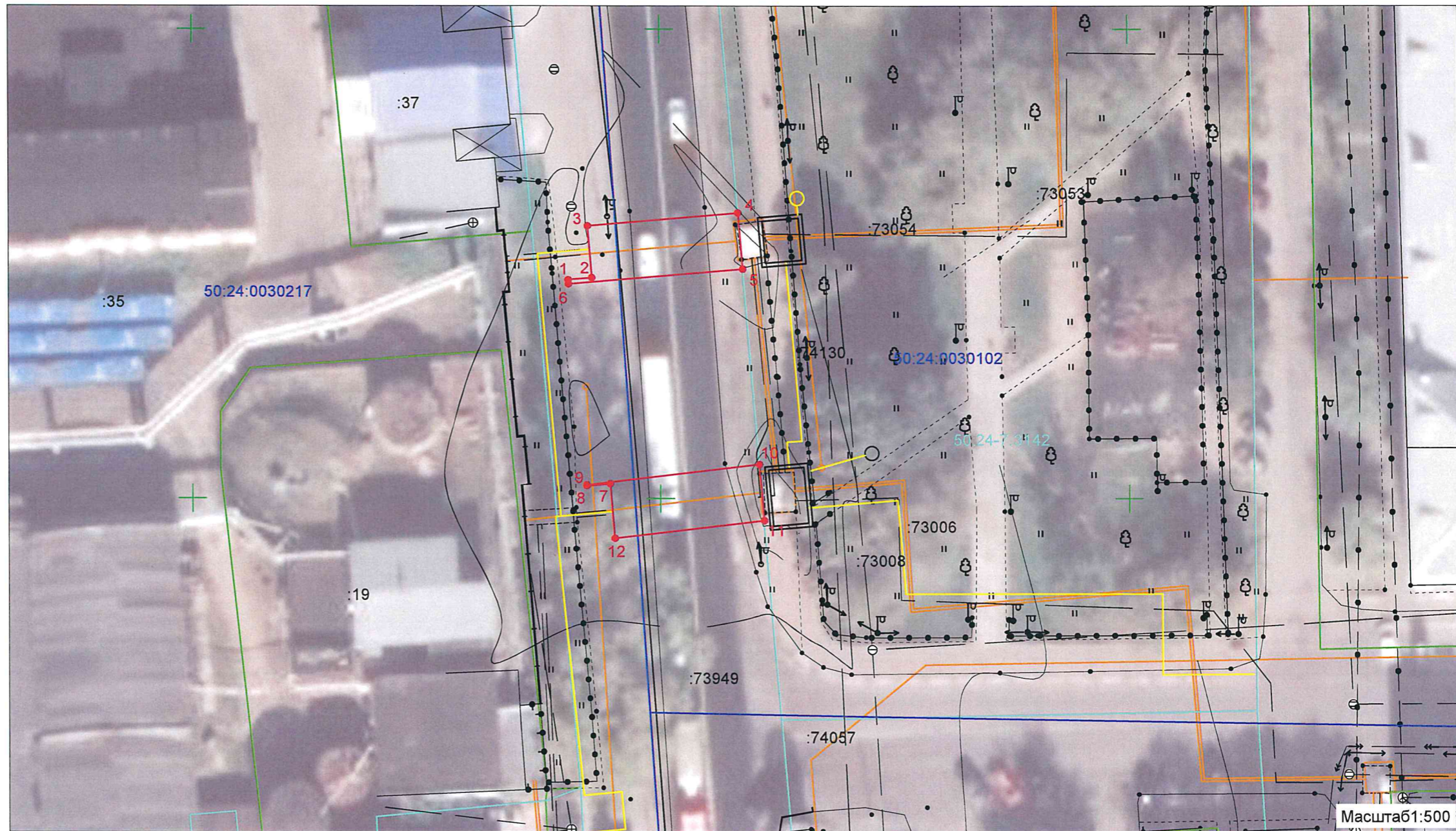
Кадастровый квартал: 50:24:0030217, 50:24:0030102

Площадь земельного участка: 195 кв.м

Категория земель: Земли населенного пункта

Вид разрешенного использования: под эксплуатацию тепловых сетей

Каталог координат			
№ точки	Длина линии (м)	X	Y
1		466273,33	2279540,15
2	2,54	466273,56	2279542,68
3	5,53	466279,07	2279542,22
4	16,11	466280,47	2279558,27
5	6	466274,49	2279558,77
6	18,65	466272,88	2279540,19
1	0,45	466273,33	2279540,15
7		466251,59	2279544,57
8	2,51	466251,38	2279542,07
9	0,08	466251,46	2279542,06
10	18,57	466253,66	2279560,5
11	6,01	466247,67	2279561
12	16,05	466245,77	2279545,06
7	5,84	466251,59	2279544,57



Условные обозначения:

- Испрашиваемый земельный участок
- Реконструкция существующих тепловых сетей г. Ликино-Дулево
- 1 Характерная точка границы земельного участка
- Граница земельного участка по сведениям ЕГРН
- Граница здания, сооружения, объекта незавершенного строительства
- :73949 Кадастровый номер земельного участка, здания, сооружения, незавершенного строительства
- 50:24:0060102 Номер кадастрового квартала
- Граница кадастрового квартала
- Граница зоны с особым условием использования территории, территориальная зона
- 50:24-7.3142 Учетный номер зоны с особыми условиями, территориальная зона
- Топографическая съемка

Описание границ смежных землепользователей:

От 1 точки до 1 точки - 50:24:0000000:73949;
От 7 точки до 7 точки - 50:24:0000000:73949.

Экспликация земель:


195 кв.м.	50:24:0000000:73949
-----------	---------------------



 Кадастровый инженер Аверсман В.В.

 (подпись, расшифровка подписи)

Заявитель: _____

 МП 

 (подпись, расшифровка подписи)